

15年保証内容

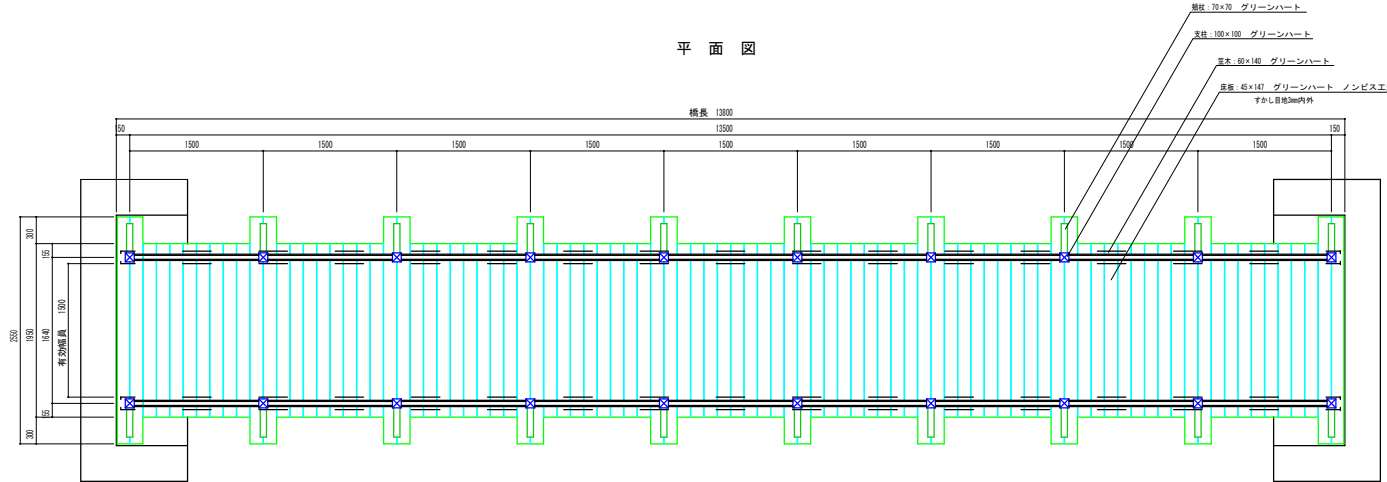
1. 腐食については15年保証とします。
2. トゲささくれの発生について15年保証とします。
3. トゲささくれによる損傷について即代保証の対象となります。

高耐久性木材(ハードウッド) 木橋

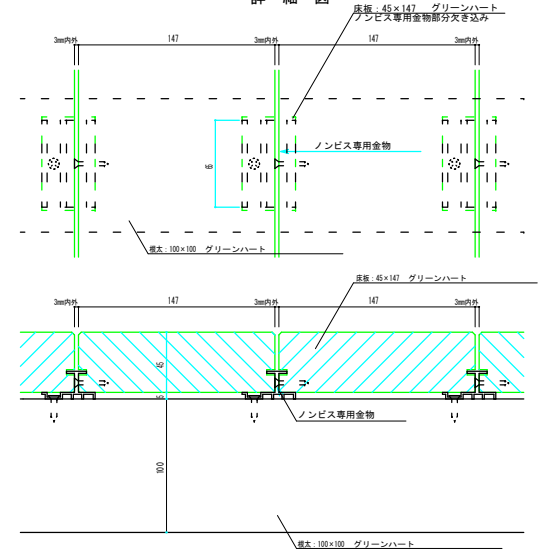
特記事項

1. 使用木材はグリーンハート材とする。
2. 木材性とがり寸法誤差は±5%以内とし、角部は面取りを施す。
3. 木材部ボルト、ナット、座金は全てSUS製とする。
4. 鋼材部は溶融亜鉛メッキ処理仕上げとする。
5. むくり加工(中央部で20mm)とする。

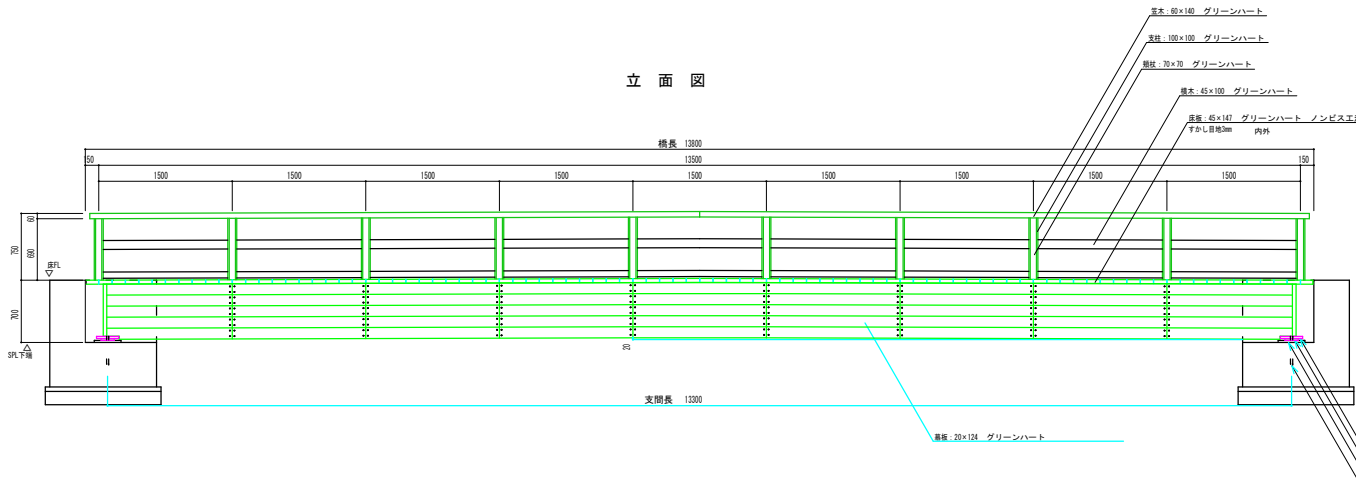
平面図



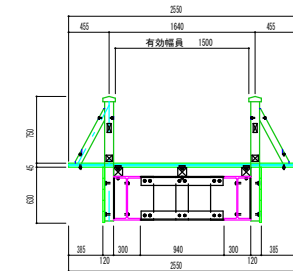
詳細図



立面図



断面図



ビオトープ工法会
株式会社 創景