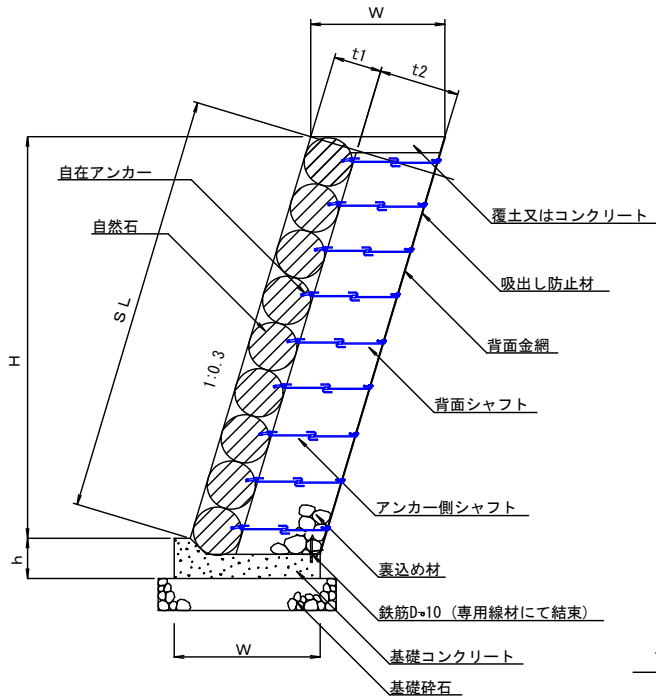


# アンカービオストーン工法

## 連結自然石 背面ネット一体型空石積工 (勾配 : 0.3)

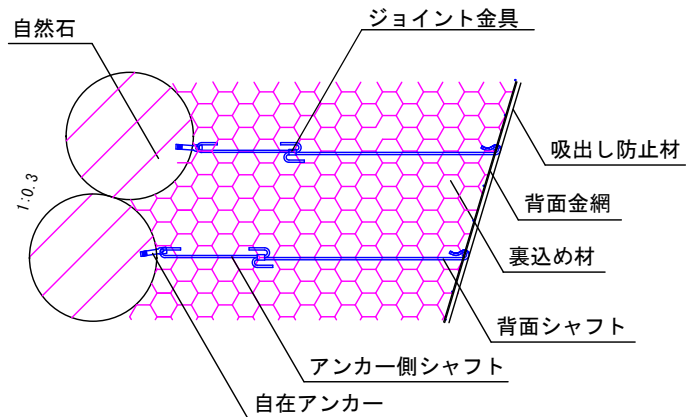
標準断面図 S=1/30



【 構造検討について 】

t1: 石材径(※1)  
 t2: 勾配に対して直角の控長で安定計算により決定する。  
 ※1. 安定計算上石材は球体寸法とする。  
 空石(線)積擁壁とし道路土工擁壁工指針に準拠し  
 ビオトープ工法会の技術規定を加えて検討を行う。  
 ※石材径φ400を超える物に対しては、  
 アンカーを2本以上取付けるものとします。

構造詳細図 S:1/10



■材質・仕様

名称	材質	仕様	備考
自然石	玉石・割石・加工玉石	φ300内外	φ250~350mm程度
背面ネット	【一般河川】 熔融亜鉛アルミ10%合金メッキ鉄線 (付着量300g/m <sup>2</sup> ) 【干潮河川】 熔融亜鉛アルミ10%合金メッキ鉄線 (付着量550g/m <sup>2</sup> )	φ4.0mm 2000×3000 (φ3.2mm 2000×3000)	#100: 溶接金網 (#50: 溶接金網)
アンカー側シャフト		φ6.0mm L=300, (L=400, L=500)	
背面シャフト		φ6.0mm L=400~L=1200	
自在アンカー	SUS304		
連結線	熔融亜鉛アルミ10%合金メッキ鉄線 (付着量300g/m <sup>2</sup> )	φ2.6	

※詳細寸法は安定計算により決定致します。

ビオトープ工法会  
 株式会社 創景

※本仕様は平成22年4月現在のものです。本仕様は予告なく変更する場合があります。